

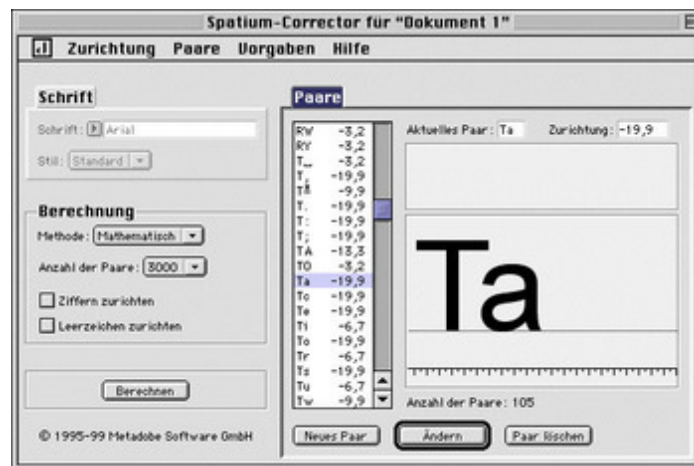
# Spatium Corrector

## Automatische Berechnung von Zeichenpaaren

Mit Spatium-Corrector berechnen Sie bis zu 7.000 Zeichenpaare innerhalb weniger Sekunden vollautomatisch. Auf diese Weise erhalten Sie ein gleichmäßiges, ausgeglichenes Schriftbild, auch in Überschriften oder bei großen Schriftgraden.

Sie können auch Ziffernpaare berechnen lassen und erhalten so Schriftsatz-Ziffern für einen harmonischen Eindruck von Ziffernfolgen im Fließtext. Wenn Sie im Schriftsatz Tabellen einfügen müssen, können Sie diese Ziffernrichtung für einen ausgewählten Bereich rückgängig machen und erhalten wieder die erforderlichen Halbgeviert- oder Normalziffern. Alle Zurichtungswerte werden in den XPress Präferenzen und im Dokument gespeichert und mit dem Dokument weitergegeben. Für die Ausgabe ihrer Dokumente in Belichtungsstudios und in Reprofachbetrieben ist die Weitergabe der Schriften oder eine spezielle XTension nicht erforderlich.

- Zusätzliche Editierfunktionen zum Nachbearbeiten von Zurichtungspaaren und zum Bearbeiten der Paarlisen für die automatische Zurichtung
- Import und Export von Zurichtungspaaren erleichtert die Arbeit und die Datenkonsistenz in Workgroups.



### **Kategorie**

- XTension

### **Thema**

- Text

### **Hersteller**

- Metadobe

### **Spatium Corrector**

#### **2.3**

#### **Betriebssystem**

#### **Mac OS:**

9, Classic

#### **Software**

#### **XPress:**

3.32, 4.1x

#### **Sprache**

Deutsch, Englisch

#### **Produktvariante**

Vollversion

**Lieferform**

digital

**Status**

Produkt ausgelaufen

[Angebot anfordern](#)