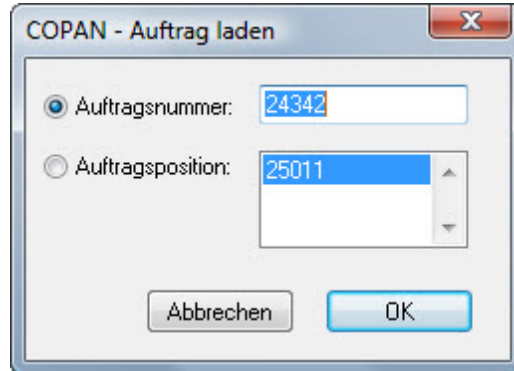


exCopanLink

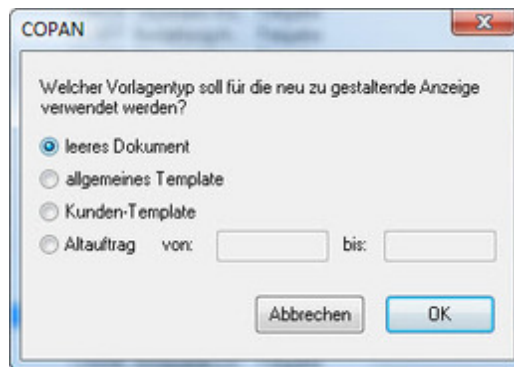
Anbindung von QuarkXPress an das Anzeigensystem COPAN®

Für die Produktion der Anzeigen wird QuarkXPress mit Hilfe der XTension ex COPANLink um die Möglichkeit erweitert, auf die gebuchte Anzeigen in der COPAN-Datenbank zuzugreifen.

Nach der Anmeldung (Benutzername/Passwort) am System, kann über die Auftragsnummer (auf dem Laufzettel/Manuskript vermerkt) die zu gestaltende Anzeige selektiert werden.

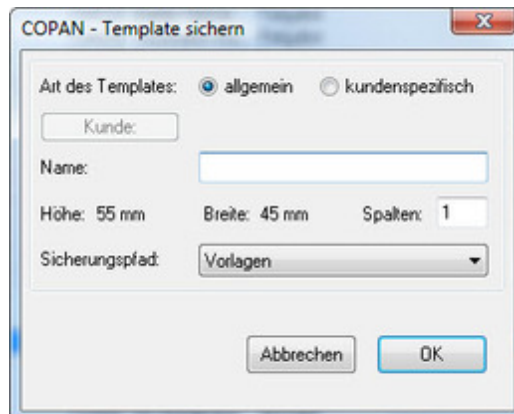


Daraufhin erscheint die folgende Abfrage in der festgelegt wird, welcher Vorlagentyp für die neu zu gestaltende Anzeige verwendet werden soll:

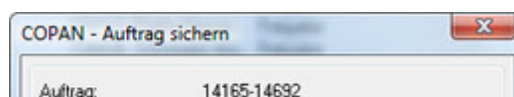


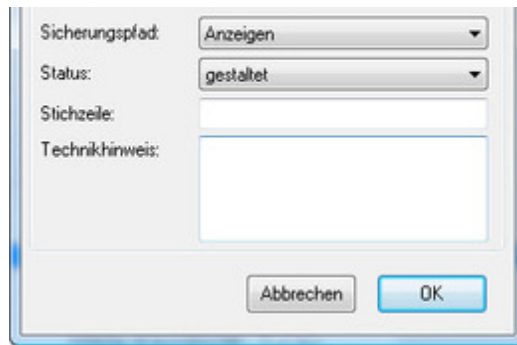
Sobald eine leeres Dokument ausgewählt wird, öffnet sich ein XPress Dokument in einer in den Vorgaben (siehe unten) definierten Größe und Rahmenart. Dabei werden automatisch auch die benötigten Farben, Rohtexte und Verweise auf die Logos mit übergeben.

Selbstverständlich können aber auch zuvor defenierte allgemeine und kundenspezifische Templates zur Bearbeitung ausgewählt werden.



Nach der Anzeigengestaltung wird die gestaltete Anzeige entsprechend gesichert.



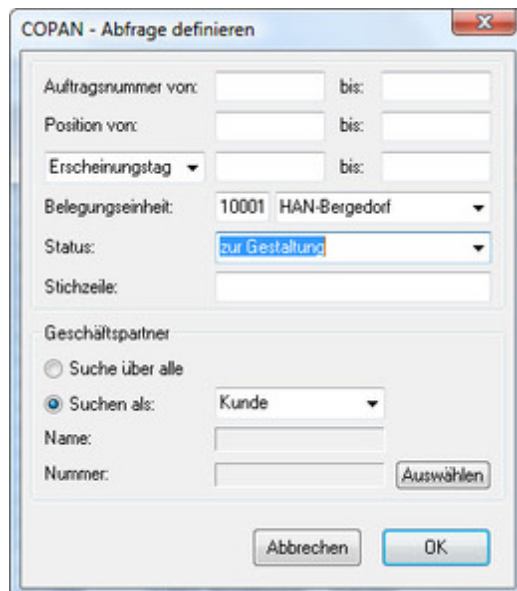


Hierbei wird automatisch ein EPS oder PDF erzeugt. Diese Umbruchdateien werden automatisch in einer Filesystem-Struktur abgelegt - zusammen mit dem eigentlichen Quelldokument (XPress) und allen verwendeten Grafiken/Bildern.

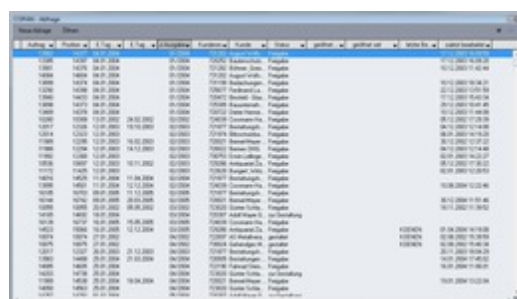
Thumbnail und Preview der gestalten Anzeige werden ebenfalls "on-the-fly" erzeugt und in der Datenbank referenziert.

Über eine bidirektionalen Schnittstelle werden Daten wie tatsächliche Anzeigengröße und Status zurück nach COPAN geschrieben.

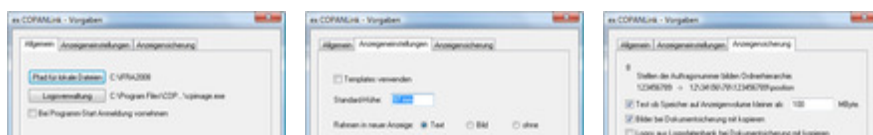
Im Anzeigensatz kann über Abfragen (z.B. nach noch nicht gestalteten Anzeigen) sichergestellt werden, daß keine Anzeige "vergessen" wird.



Die Abfrageergebnisse und deren Status werden in der folgenden Ansicht dargestellt.



Die folgenden grundsätzlichen Einstellungen können in den Vorgaben der exCopanLink vorgenommen werden:



Kategorie

- XTension

Thema

- Anzeigenproduktion

Verwandte Produkte

- [COPAN](#)
- [ex Ad2PlanPro](#)
- [ex AutoImport](#)

Hersteller

- CoDesCo



ex COPANLink 9.0

Betriebssystem

Mac OS:

X10.0- X10.5, X 10.6, X
10.7, X 10.8

Software

XPress:

9.x

QPS:

9.x

Sprache

Deutsch, Englisch

Produktvariante

Demoversion (verfügbar
auf Anfrage)

Lieferform

digital

Status

Produkt verfügbar

[Angebot anfordern](#)

ex COPANLink 8.0

Betriebssystem

Mac OS:

X 10.5, X 10.4

Win:

XP, Vista

Software

XPress:

8.x

Sprache

Deutsch, Englisch

Produktvariante

Demoversion (verfügbar

auf Anfrage), Vollversion

Lieferform

digital

Status

Produkt verfügbar

[Angebot anfordern](#)

ex COPANLink 1.0

Betriebssystem

Mac OS:

9

Software

XPress:

3.32, 4.1x

Sprache

Deutsch, Englisch

Produktvariante

Vollversion,
Demoversion (verfügbar
auf Anfrage)

Lieferform

digital

Status

Produkt verfügbar

[Angebot anfordern](#)