




fotoware

Index Manager 7.0

Die zentrale Suchmaschine eines FotoWare Systems

- Überwachung aller Dateien in Ihrem System
- Schneller Zugriff und Hochgeschwindigkeitssuche
- Verbindung verschiedener Archive zu einem großen Archiv – ohne Leistungseinbußen
- Besonders schnelle Indexierung von Bild-, Video-, Audio- und Grafik-Dateien sowie PDF-, EPS- und Microsoft Office-Dokumenten
- Uneingeschränkte Skalierbarkeit für schnell wachsende Archive





Index Manager ist eine dedizierte Serverapplikation zur Indexierung Ihres Archivs und Verarbeitung von Suchanfragen von Clients wie FotoStation und FotoWeb.

Schnellere Suche, ganz einfach

Für FotoStation Anwender stellt der Index Manager Server eine ideale System-Erweiterung dar, um große Dateimengen reibungslos und komfortabel verwalten zu können. Index Manager erledigt im Hintergrund die Live-Indexierung Ihrer Dateien und beantwortet alle Suchanfragen der angeschlossenen Clients in Hochgeschwindigkeit. Ein Umstieg vom Einzelplatz zur Client-Server Architektur ist denkbar einfach, da bereits alle Metadaten in den Dateien selber gespeichert sind. Sie müssen nur Index Manager als Programm für die Datei-Indexierung angeben, FotoStation auf den neuen Index einstellen – und schon können Sie weiterarbeiten wie bisher.

Massive Verbesserung von Geschwindigkeit und Konnektivität ab Version 7.0

Kommunikation über TCP/IP ist ein bahnbrechendes Upgrade der Client-Server-Kommunikation, das für Nutzer in einer LAN-/WAN- oder VPN-Umgebung neue Möglichkeiten eröffnet. Nutzer von FotoStation Clients können nun auch über eine Internetverbindung auf FotoWeb Archive zugreifen!

Dadurch können Sie als FotoStation Client Anwender ebenso in den Datenbeständen Ihrer Pariser Niederlassung wie bei Ihren bevorzugten Bildagenturen recherchieren - so, als wären es lokale Archive. Und dies in einer Geschwindigkeit, die Sie überzeugen wird!

Unterstützung von PDF

FotoWare 7.0 Serverapplikationen bieten eine integrierte Unterstützung des Adobe PDF-Standards. Dank dieser Funktion kann Index Manager hochwertige Thumbnails und Voransichten erstellen und Seiteninhalte durchsuchbar machen. Mit der neuen Unterstützung von PDF, ist die Indexierungsgeschwindigkeit im Vergleich zu vorherigen Versionen stark gestiegen.

Dynamische Archive

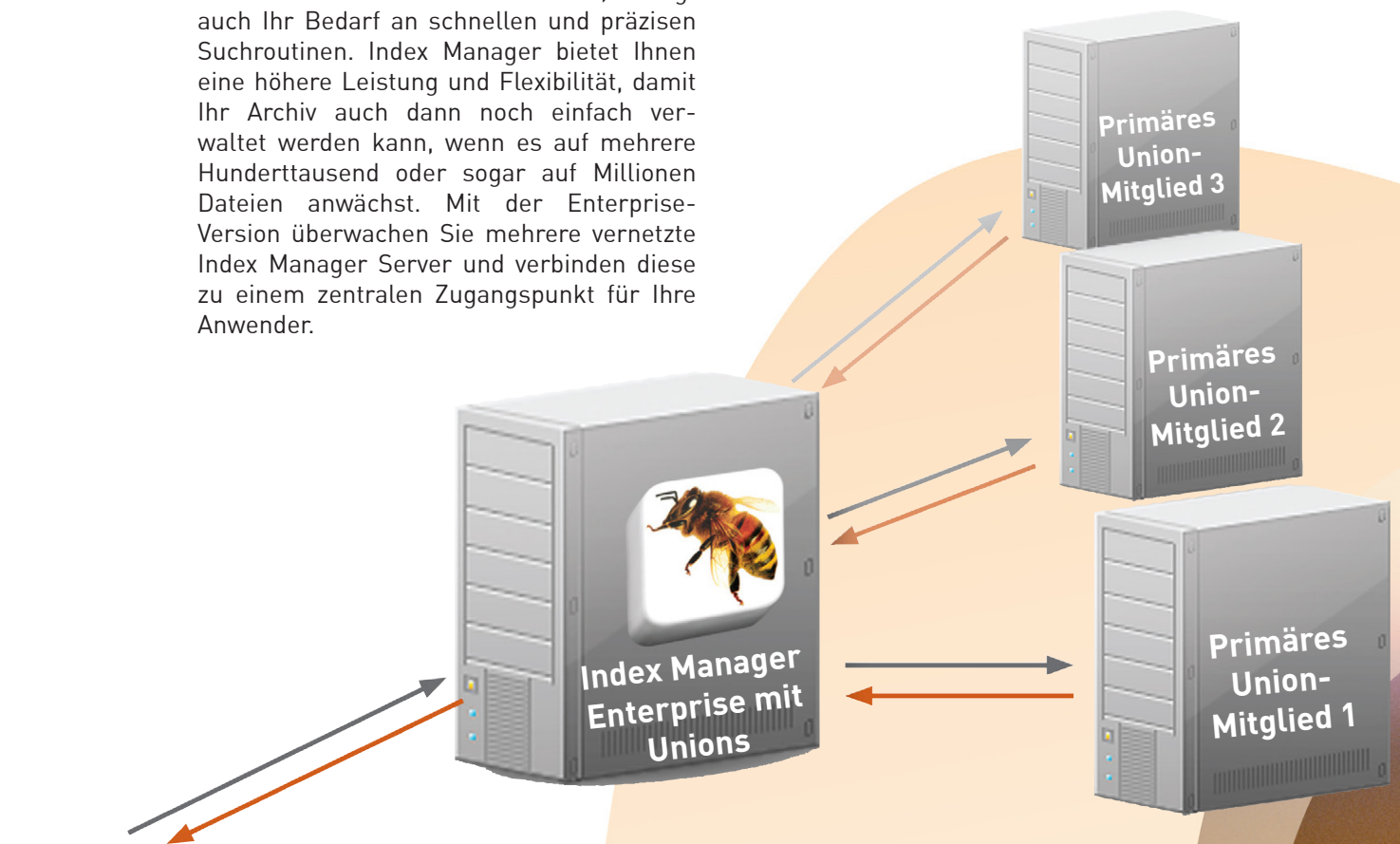
Anders als bei einer Datenbanklösung, bei der die Dateien importiert werden müssen, überwacht Index Manager Ihre Archive und aktualisiert den Index in dem Moment, in dem die Dateien hinzugefügt werden, verändert oder aus dem Archiv entfernt werden. Offline-Medien werden nach Anforderung manuell aktualisiert

Größere Archive

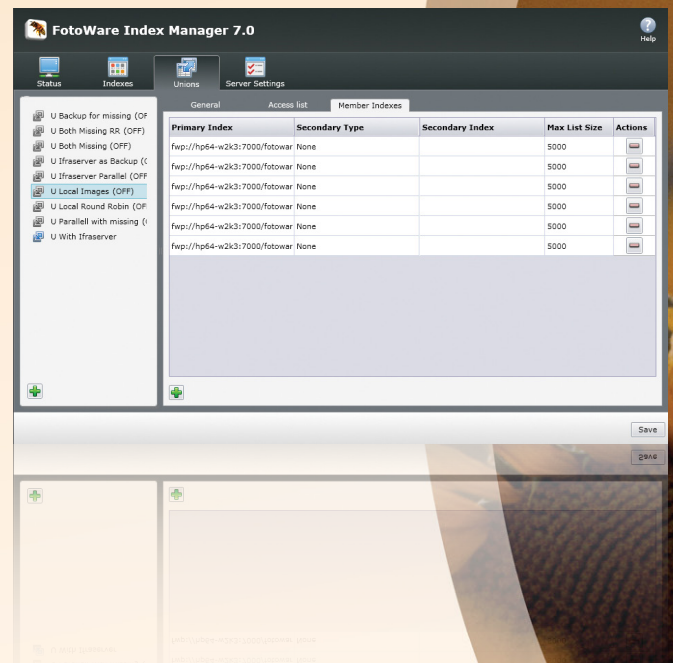
Wenn Ihr Medienarchiv wächst, steigt auch Ihr Bedarf an schnellen und präzisen Suchroutinen. Index Manager bietet Ihnen eine höhere Leistung und Flexibilität, damit Ihr Archiv auch dann noch einfach verwaltet werden kann, wenn es auf mehrere Hunderttausend oder sogar auf Millionen Dateien anwächst. Mit der Enterprise-Version überwachen Sie mehrere vernetzte Index Manager Server und verbinden diese zu einem zentralen Zugangspunkt für Ihre Anwender.

Höchste Verfügbarkeit

Um die höchstmögliche Verfügbarkeit für die Systeme von Unternehmen zu gewährleisten, verfügt Index Manager Enterprise über so genannte Unions, mit denen eine Backup-Lösung geschaffen wird. Sollte ein Index-Server ausfallen oder zeitweise für Wartungsarbeiten abgeschaltet sein, leitet der Union-Server alle Suchergebnisse an den identisch konfigurierten Backup-Server weiter, bis der Hauptserver wieder online ist.



Durch Unions können Nutzer über einen einzigen Zugangspunkt nach Dateien aus verschiedenen indextierten Archiven suchen und auf sie zugreifen

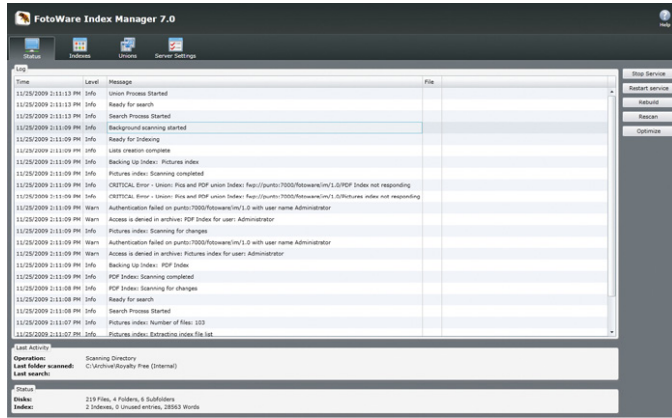


Präzisere Ergebnisse

Nachdem Sie Index Manager für Ihr Archiv konfiguriert haben, stehen Ihren FotoStation Clients neue Suchoptionen zur Verfügung, mit denen Suchanfragen präziser gestellt werden können: Sie können Synonymlisten erstellen, eine „unscharfe Suche“ verwenden, wenn Sie die genaue Schreibweise eines Wortes nicht kennen, „Noise“-Wörter definieren, die bei der Suche ignoriert werden sollen, oder ein Stemming-Verfahren nutzen, um morphologische Varianten des gleichen Wortes in die Suche einzubeziehen.

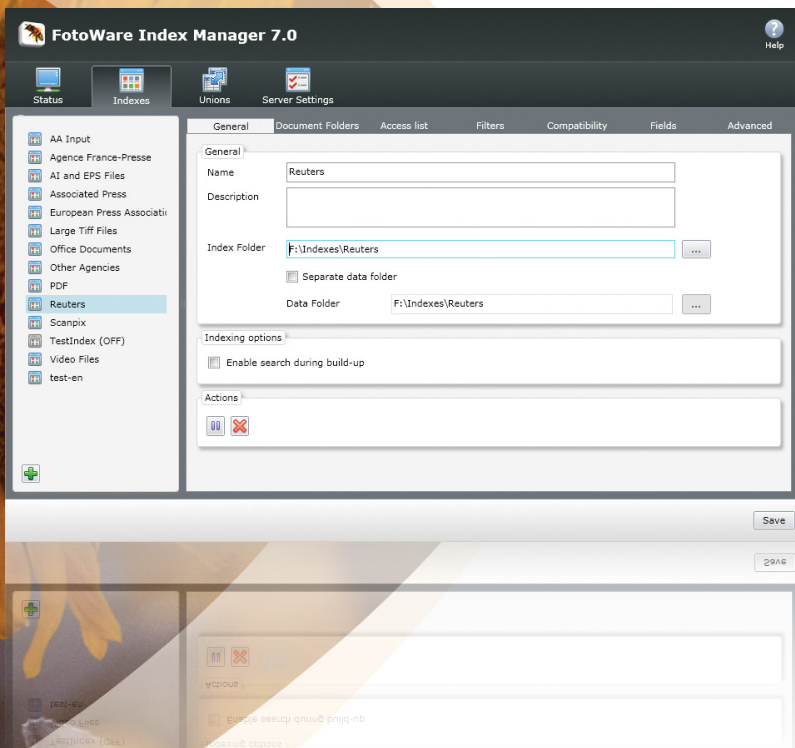
Plattformübergreifend

Index Manager läuft auf Windows Server 2003 (32-Bit-Version) kann aber sowohl von Macintosh, als auch von Windows Workstations genutzt werden. Er berücksichtigt Zeichensatzkonvertierungen, so dass alle sprachspezifischen Zeichen erhalten bleiben.



Einfache Nutzung – einfache Wartung

Ihre Dateien können überall auf Ihrem Server abgelegt sein – in verschiedenen Ordnern, auf mehreren Festplatten oder auf Wechseldatenträgern. Die Endnutzer können auf bis zu 32 online erreichbare Speichermedien über einen gemeinsamen Zugangspunkt zugreifen. Ihre Arbeitsstationen zeigen Vorschau-Bilder aller Dateien, ohne dass der Nutzer sich mit der Dateistruktur auf dem Server auskennen muss. Benötigen Sie zusätzlichen Speicherplatz? Erweitern Sie Ihr System um ein neues Laufwerk und fügen Sie seine Inhalte zum vorhandenen Index hinzu. Die Nutzer können dann sofort auf die Dateien am neuen Speicherort zugreifen. Optimierungs- und Defragmentierungsroutinen lassen sich so konfigurieren, dass sie ausgeführt werden, wenn die Fragmentierung einen bestimmten Grad erreicht hat und nicht gerade andere Backup-Prozesse des Systems durchgeführt werden.



Bequeme Systemadministration

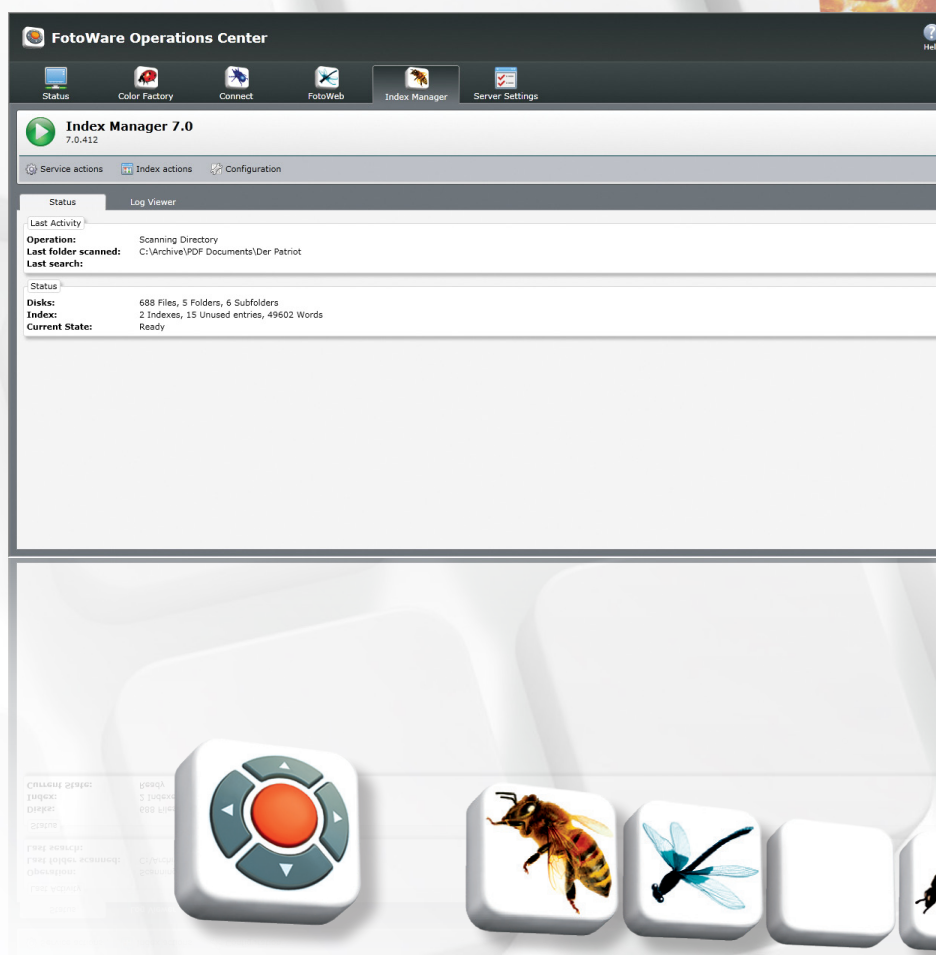
FotoWare Anwendungen lassen sich über eine Web-Oberfläche konfigurieren. So kann der Administrator sich leicht von jedem Punkt im Netzwerk mit dem Server verbinden und die nötigen Einstellungen vornehmen.

FotoWare Operations Center

Das **Operations Center** bietet einen zentralen Überblick über alle installierten Serverapplikationen. Operator können die FotoWare-Applikationen und ihren Betrieb überwachen, und bei Bedarf Dienste starten, stoppen oder neustarten. Über das Operations Center kann auch auf die Konfiguration der FotoWare Server-Anwendung zugegriffen werden. Für diesen Bereich ist ausschließlich ein Systemadministrator autorisiert.

Bei diesem Modell zur Wartung und Konfiguration des Servers können nur die Serveradministratoren die Einstellungen des Workflows ändern, während die Operator-Gruppe für Wartungsarbeiten berechtigt ist. Der Zugriff auf ein FotoWare System kann

über Active Directory-Dienste kontrolliert werden. So können Sie auf der Basis Ihrer bestehenden Netzwerknutzer und -nutzergruppen den Zugriff auf Archive, Workflow Destinations und nicht zuletzt auf die Serverkonfiguration kontrollieren.



Index Manager Ausführungen

Index Manager ist in zwei Ausführungen erhältlich – Standard und Enterprise
Hier ein Überblick über die Unterschiede:

Index Manager Standard	Index Manager Enterprise
Sequentielle Suche – Abarbeitung von Suchanfragen nacheinander	Unions –verbinden Archive oder schaffen Backup-Lösungen für die Suche Simultane Verarbeitung verschiedener Suchanfragen
Begrenzte Unterstützung mehrerer Prozessoren	Volle Unterstützung mehrerer Prozessoren
100.000 Dateien pro Index	3.000.000 Dateien pro Index
1.000.000 Dateien pro Server	3.000.000 Dateien pro Server
Bis zu 32 Indexe	Bis zu 32 Indexe
Indexierung aller Dateitypen	Indexierung aller Dateitypen

Systemvoraussetzungen

- Windows Server 2003 mit Service Pack 2 oder Windows Server 2008*
- Internet Information Services 6.0 oder 7.0
- QuickTime 7.6.4 (Komplettinstallation)
- Microsoft .NET Framework 3.5
- Microsoft Silverlight 3
- Adobe Flash Player 10
- Microsoft SQL Server Express 2005
- Mindestens zwei 2.5 GHz Prozessoren
- Mindestens 2 GB RAM
- Mindestens 2 GB freier Festplattenspeicher

* 32-Bit-Anwendung, aber mit 32-Bit- und 64-Bit-Betriebssystemen kompatibel.

Optionale Ergänzungen

- Zur Unterstützung von Adobe InDesign-Dokumenten ist Adobe InDesign Server erforderlich*
- Für bestimmte Vektordateiformate ist Adobe Distiller Server oder PSStill erforderlich
- Für bestimmte Dokumentdateiformate ist Microsoft Office 2007 erforderlich

* Unterstützung ab Index Manager 7.0 Service Release 2.

Setzen Sie sich mit uns in Verbindung!

Fragen Sie unsere Berater und Vertriebsvertreter in Ihrer Nähe, wie Sie Ihre spezifischen Probleme und Anforderungen bezüglich der Bild- und Dokumentverwaltung lösen können!

Setzen Sie sich mit einem FotoWare Certified Partner in Ihrer Nähe in Verbindung und vereinbaren Sie einen Termin. Wir verfügen über Partner in über 40 Ländern rund um den Globus.



Zentrale:

FotoWare a.s
OSLO
Tel.: + 47 22 03 24 00
E-Mail: fotoware@fotoware.com
Internet: www.fotoware.com

FotoWare Germany GmbH
HAMBURG
Tel.: + 49 (0) 40 8787 966 60
E-Mail: info@fotoware.de
Internet: www.fotoware.de

Ihren FotoWare Partner finden Sie unter: www.fotoware.com/ContactUs